

SMARTPOLICY

Policy-Life-Cycle Management

Dr. Stefan Zimmermann, Dr.-Ing. Karl-Heinz Sternemann, Danny Seifert

Wesentliches

Innovative Combionic Technologien mit einer nahtlosen Integration in Microsoft® Office ermöglichen es, Policies und weitere Dokumente im Zusammenhang mit Governance, Risk und Compliance (GRC 3.0) im Kontext einer spezifischen Situation und über den gesamten Lebenszyklus zu erstellen, zu nutzen und zu organisieren. Die einfache, schnelle und konsistente Erstellung im Team sowie die gleichzeitig umfassende Kontrolle bedarfsgerechter Strukturierung, relevanter Genehmigungen und weiterführender Aktivitäten zur aktiven Nutzung auf unterschiedlichen Geräten, Applikationen und Situationen sind wesentliche Bestandteile.

SMARTPOLICY stellt einen wesentlichen Baustein im Compliance Management und bei GRC Lösungen dar mit folgenden Vorteilen:

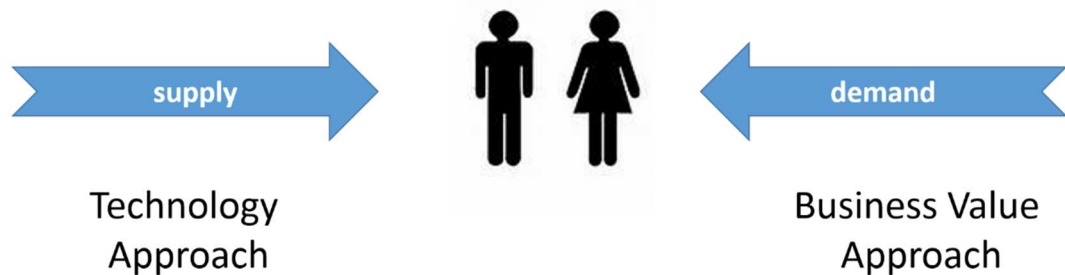
- *Globaler Überblick und einfacher Zugriff auf jede Policy oder Compliance-Dokument*
- *Aktive Überwachung und Risikoreduzierung durch pro-aktives Identifizieren, Priorisieren und Agieren bezüglich Risiken bevor diese die Unternehmen beeinflussen oder belasten können*
- *Aktive Unterstützung der Mitarbeiter, sich ‚compliant‘ verhalten zu können*
- *Reduzierte Compliance Kosten bei geringeren Auditing Aufwendungen*
- *Reduzieren oder Verhindern von Geldstrafen wegen Non-Compliance und Unterstützung der Unternehmen durch pro-aktives Reporting*
- *Optimierte und kontrollierte Arbeitsfolgen des gesamten Policy-Life-Cycle-Prozesses in einer logisch zentralen Lösung*
- *Verbesserte Produktivität durch die Integration in die Microsoft Office Applikationen*
- *Beschleunigte Erstellung von Policies und Compliance Dokumenten*
- *Konsolidierte und de-duplizierte Compliance Dokumente, Policies und Anweisungen in eindeutigen und konsistenten Dokumenten oder Dokumenten-Containern*

DAS ARBEITEN IM KONTEXT

Mittlerweile hat sich die Allgemeinheit der Anschauung angeschlossen, dass nur der Mensch ein Wissensträger sein kann. IT-Systeme, Festplatten usw. sind folglich Informations- und Datenträger, aber eben keine Wissens-träger. Für die Begriffe Daten, Informationen und Wissen gibt es die vielfältigsten Definitionen und valide Erklärungen. Im nachfolgenden werden wir einen für das Verständnis unserer Sichtweisen notwendigen kurzen Exkurs dazu einfügen. In Abbildung 1 sind die unterschiedlichen Ebenen aus technologischer und fachlicher Sicht dargestellt. Der Mensch ist alleine in der Lage mit seinem Wissen Daten, im Zusammenhang der Kontexte in der Entstehung und der Nutzung, zu interpretieren. Dies ermöglicht im Zusammenspiel mit seiner Bewertung der Unternehmens-Anforderungen relevante Aktionen und ermöglicht damit das Erreichen der unternehmerischen Ziele.

DIKAR

Data | Information | Knowledge | Action | Results

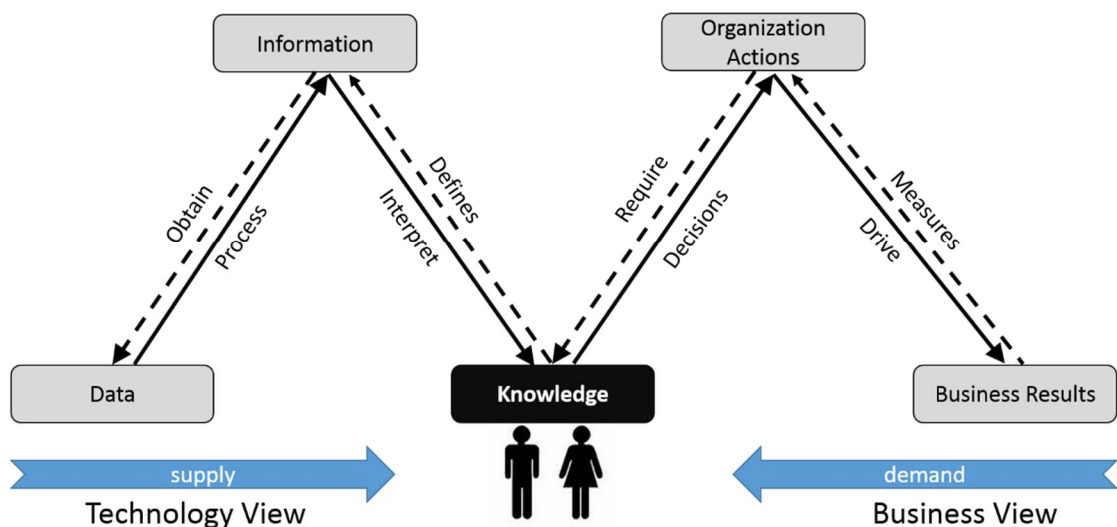


Source: in accordance to N. Venkatraman, 1996

Abbildung 1: DIKAR - Der Mensch im Zentrum von Daten und Werten

Im Zusammenhang damit sollten die Themen Informations-Integrität und Information-Sicherheit als wesentliche Elemente berücksichtigt werden. Damit Mitarbeiter unternehmerisch entscheiden und handeln oder sich eben auch regelkonform verhalten können, müssen sie über alle relevanten Informationen und Handlungsoptionen verfügen. Es ist wichtig zu wissen, welche Informationen über Aktivitäten, in welcher Form, wann und wem zur Verfügung stehen müssen.

DIKAR



Source: in accordance to N. Venkatraman, 1996

Abbildung 2: Zusammenhang zwischen Daten und Geschäftsergebnissen

Abbildung 2 verdeutlicht die Zusammenhänge und visualisiert dass Informationen auf Daten beruhen die Menschen mit ihrem Wissen interpretieren. Aktivitäten benötigen ebenfalls den Mensch als Wissensträger und ermöglichen Entscheidungen die letztendlich Ergebnisse und unternehmerische Zielerreichung ermöglichen.

Diese Entscheidungen können nur dann unternehmerisch getroffen werden, wenn neben dem entsprechenden Wissen auch adäquate Zugriffsmöglichkeiten auf dieses Wissen, die notwendigen Informationen und die zugehörigen Datenhaltungssysteme vorhanden sind; und dies immer im Kontext einer aktuellen Situation und aus Sicht der Community in der sich der Mensch aktuell bewegt – Context Aware Computing in umfassender Auslegung der von Gartner geprägten Begrifflichkeit.

Im Artikel des CIO Online Magazins wird Context Aware Computing wie folgt beschrieben: „Kontext-sensitive Systeme nutzen Informationen über den Anwender, seine oder die Umgebung von Objekten sowie Aktivitäten und Vernetzungen, um die Qualität der Anwendungen zu verbessern. Systeme, die mit ihrer Umgebung im Austausch stehen, können viele Bedürfnisse der Anwender vorwegnehmen und mit kontext-abhängigen Inhalten, Produkten oder Dienstleistungen befriedigen.“ⁱⁱ In einer Studie von Gartner Researchⁱⁱ wurde für das Jahr 2015 prognostiziert, dass 80 % der Arbeitszeit kollaborativ genutzt und 90 % der IT Arbeitsumgebungen an den eigenen Tätigkeitsstil angepasst werden und nicht umgekehrt.

Context Aware Computing wird heute oft mit Location Aware Computing verwechselt. Das ist aus unserer Sicht zu kurz gegriffen, denn obwohl der Aufenthaltsort eine interessante Kontextinformation darstellt sind in den meisten Anwendungsszenarien andere Kontextinformationen relevanter, zum Beispiel:

- In welchem Stadium befindet sich eine Policy-Erstellung?
- Welche Review-Version ist die aktuelle Version und offen für Feedback?
- Welche Übersetzungen aus der Originalsprache sind bereits verfügbar?
- Welcher Experte muss zu diesem Themenkomplex eingebunden werden?
- Wie kann ich mit diesem kommunizieren?
- Welche Kommunikationsmittel stehen mir zur Verfügung?
- Wie möchte mein Experte oder Auditor kontaktiert werden?

In unseren Kundenprojekten haben wir durch die konsequente kontextbasierte Arbeitsweise in den gewohnten Microsoft Office Applikationen, eine Reduzierung der Nettoarbeitszeit um bis zu zwei Drittel bei gleichzeitiger Steigerung der Datenqualität erreicht.



Abbildung 3: Menschen, Inhalte, Kommunikation und Zusammenarbeit

In Abbildung 3 wurden die Zusammenhänge und Abhängigkeiten zwischen den Inhalten (dem Content), den notwendigen Kommunikationsmöglichkeiten und den Menschen und deren Zusammenarbeit dargestellt. Die Bedeutung des ‚Kontextes‘ und der ‚Community‘ in der ich mich aktuell befinde, ist eine wesentliche Zusatzinformation. Dies ist bedeutend für das Erstellen von Content in Zusammenarbeit von Menschen; Soziale Bearbeitung und Kommentierungen bieten zusätzliche Optionen und Potentiale zur Erhöhung der Glaubwürdigkeit von Inhalten und deren Popularität.

SIGNIFIKANTE VORTEILE VON SMARTPOLICY

Organisationen stehen heute vor der Aufgabe, den Nachweis über die Einhaltung der vielen komplexen und sich in hohem Maße verändernden nationalen, regionalen und branchenspezifischen Vorschriften und Mandate zu führen. Diese Regelungen wurden oft ineffizient, fragmentiert und in unkontrollierten manuellen Ansätzen oder mit extremen Automatisierungsanforderungen umgesetzt; die beteiligten Menschen wurden dabei oft vollkommen ignoriert. Dies machte die Prozesse unsicher, die Nutzung in den täglichen Arbeitssituationen wurde sehr erschwert und die Kosten waren kaum kalkulierbar. Besonders die signifikante Zahl an Gesetzen, Vorschriften, Regularien und Prozeduren und deren ständige und teilweise umfassende Anpassung (mehr als 13.000 Änderungen in global gültigen Regularien in den letzten beiden Jahren), machen es, bei einer Gestaltung der Dokumente in der bisher üblichen Form, den Mitarbeitern nahezu unmöglich, sich in der täglichen Arbeit ‚compliant‘ mit den o.g. Vorschriften zu verhalten.

SmartPolicy stellt eine wesentliche Komponente dar und ist der Schlüssel für mitarbeiterorientiertes Governance und Compliance Management. Strukturierte und gut geschriebene Richtlinien und Verfahren sind Eckpfeiler für ein Compliance-Programm mit dem Anspruch lebendige Policies in den täglichen Arbeitssituationen auf verschiedenen Endgeräten bereitzustellen. Ihr Wert verringert sich erheblich, wenn sie nicht in bedarfsgerechten „Häppchen“ wie z.B. Verboten, Genehmigungsschritten oder notwendiger Informationspflichten, strukturiert bereitgestellt, regelmäßig überprüft, professionell übermittelt und verwaltet werden.

Ob es Richtlinien, Verfahren und Prozeduren sind, wichtige Hinweise auf Handbücher oder Informationen die verloren gehen, in duplizierter und nicht konsistenter Form vorliegen oder schwierig im Firmen-Intranet zu finden sind, traditionelle Methoden der Erstellung, Bereitstellung und Verwaltung sind einfach nicht mehr ausreichend in einem stark regulierten Umfeld. Darüber hinaus sind in jedem Land, mehr oder weniger signifikant, die rechtlichen und regulatorischen Rahmenbedingungen andere und machen damit ein proaktives Management von Compliance-Prozessen immer wichtiger.

Ganz allgemein stehen wir vor der Herausforderung, dass durch die Fülle von Informationen und Inhalten täglich neue Barrieren entstehen, um diese in ihrer Vielfalt an ein Publikum zu vermitteln und genügend Aufmerksamkeit darauf erreichen zu können. Durch Content-Überladung, Redundanz der Inhalte und oft kurze Halbwertszeiten der Inhalte verschwenden wir einerseits Zeit und Energie und andererseits fällt es uns immer schwerer, relevante Nachrichten und Inhalte in dieser Fülle von Inhalten zu erkennen.

Aufmerksamkeit und Relevanz sowie die bedarfsgerechte Bereitstellung im Kontext einer spezifischen Aufgabe und Situation werden zu wesentlichen ökonomischen Faktoren!

Combionic unterstützt Unternehmen dabei, den kompletten Lebenszyklus von Policies und Compliance Dokumenten zu optimieren (Abbildung 4). Dabei verbessert sich für sie die Produktivität in der Erstellungs- und Abstimmungsphase signifikant. Sie können die aktive Nutzung der in Dokumenten enthaltenen Vereinbarungen besser überwachen und die notwendigen Aktivitäten schneller anstoßen. Das effektive Policy-Management von Combionic hilft Ihnen, rechtliche Verpflichtungen zu erfüllen und gleichzeitig eine hohe Wertschöpfung und Nachhaltigkeit zu erzielen.

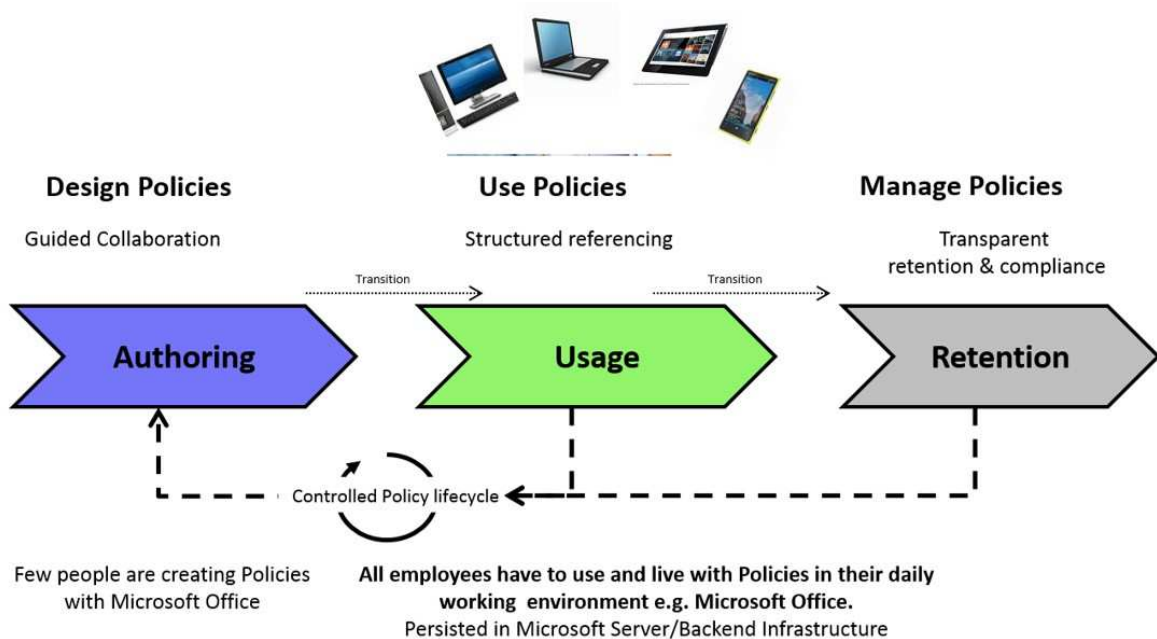


Abbildung 4: Aktivitäten im Lebenszyklus eines Compliance Dokumentes (z.B. Policy)

In Abbildung 4 werden in einer Übersicht die wesentlichen Schritte eines typischen Lebenszyklus visualisiert. Neue Anforderungen an Compliance Dokumente ergeben sich einerseits durch die Zunahme der globalen Regularien und deren schnelle und häufige Änderung sowie durch die zunehmende Zahl und Typen der Endgeräte mit denen Compliance Informationen genutzt werden, um sich ‚compliant‘ verhalten zu können.

SMARTPOLICY ist eine umfassende Policy-Life-Cycle-Management Lösung, von der ersten Erstellung eines Policy-Entwurfs bis zur aktiven Policy-Verwaltung. Resultierende Verpflichtungen sowie deren Durchsetzung oder Einhaltung durch Änderungen und Ergänzungen, die Erneuerung und die laufende Analyse der bestehenden Compliance Dokumente werden automatisch erkannt und entsprechende Prozesse initiiert.

KERNFUNKTIONEN FÜR GRC IN SMARTPOLICY

Aus unserer Sicht sind vier Funktionen oder Fähigkeiten wesentliche Elemente von Governance, Risk und Compliance Management (GRC); Audit-, Compliance-, Risk- und Policy-Management. Alle Bereiche benötigen ein aktives und strukturiertes Erstellen und Nutzen von Compliance Dokumenten in ihren jeweiligen Ausprägungen. Audit Management hat u.a. die Aufgabe internen und externen Auditoren Arbeitspapiere, Reports und audit-relevante Tasks zur Verfügung zu stellen. Compliance und Risk Management hat unter anderem den Compliance/Risk Verantwortlichen den Zugriff auf die für ihre Aufgaben relevanten Dokumente, Reports und Control Objectives mit zugeordneten Risiken und Taskflows zu ermöglichen.

Policy Management beinhaltet eine spezifische Form eines Dokumenten-Managements welches den kompletten Lebenszyklus von einer ersten Anforderung, über das strukturierte Erstellen, Review und Genehmigung, zur Nutzung in den täglichen Arbeitssituationen und letztendlich der Archivierung unterstützt. Dabei genügt es nicht mehr, lediglich die letzte gültige Fassung einer Policy bereitzustellen. Es muss der jeweilige Erstellungs-, Diskussions- und Genehmigungsprozess mit allen dabei relevanten Informationen wie zum Beispiel E-Mails, Memos, aktuellen Gesetzesänderungen und Absprachen etc. einer Policy-Version zugeordnet werden und verfügbar sein.

Um ein aktives Managen, Kommunizieren und Kontrollieren zu ermöglichen umfasst Combionic SMART-POLICY folgende Fähigkeiten:

Policy Life Cycle Management:

- Initiieren und kollaboratives Erstellen
- Review-Support und mehrstufiges Genehmigen
- Publizieren als Gesamtdokument und ‚Content-Elemente‘
- Nutzen auf verschiedenen Endgeräten im Kontext der Situation
- Monitoren und Archivierung

Content Life Cycle Management:

- Single-Sourced und hohe Wiederverwendbarkeit von Content
- Automatischer Aufbau von Referenzen (Graphen) zwischen Policies, Compliance Dokumenten, E-Mails, Attachments oder Memos und den zugehörigen Menschen
- Strukturiertes Erstellen in Form von ‚Content-Elementen‘ zur optimierten Lesbarkeit
- Kundenspezifische Attribute und Meta-Daten
- Referenzen zu Gesetzen, Regularien und Vorschriften
- Referenzen zu relevanten Policies, Manuals und Prozeduren
- Strukturierten Nutzung und Tracking-Optionen

Communication & Collaboration:

- Einfach zu nutzende Funktionen in Microsoft Office Applikationen oder Web-Browsern
- Kollaboratives Erstellen
- Strukturierte Diskussionen, asynchron oder in Echtzeit mittels Microsoft Lync™-Integration
- Statt zu suchen, ermöglichen semantische Dienste das Finden von Policies (Regeln)
- Informationen, Dokumente und zugehörige Menschen im Umfeld eines Compliance Dokumentes
- Push-by-Profile Distribution und
- Erstellen audience-spezifischer Dokumenten-Sets oder Manuals

Tracking & Tracing:

- Automatischer Aufbau einer Prozess- (Request) Historie (wer hat was wann veranlasst oder genehmigt, etc.)
- Automatischer Aufbau einer Dokument-Historie (wer hat was wann am Dokument erstellt, verändert, genehmigt, etc.)
- Nutzung durch die Mitarbeiter (wenn zulässig)
- Attestieren von update-Kenntnisnahmen
- Wenn zulässig, Nutzung bis auf Content-Element-Ebene

SMARTPOLICY Fakten

GLOBALER ÜBERBLICK UND RISIKOMINIMIERUNG

Compliance Dokumente und damit auch Policies enthalten geschäftsrelevante Informationen über vorgeschriebenes und vereinbartes Verhalten. Die Erschließung dieser Informationen im Kontext einer spezifischen Situation in der täglichen Arbeit ist wesentlich für Entscheidungen und Verhalten. Beispiele:

- Ein Mitarbeiter erhält eine Einladung zu einer Veranstaltung in exklusivem Rahmen. Wie muss er sich verhalten?
- Er erhält eine Anweisung einen Betrag größer 100.000 € auf eine Bank in Singapur zu transferieren. Welches sind die relevanten Vorschriften und Genehmigungsverfahren?

Combionic Policy-Life-Cycle-Management ermöglicht bessere unternehmerische Entscheidungen durch sofortige bedarfsgerechte Sichtbarkeit in allen Situationen und den Zugriff auf die Menschen, die mit ihrem Wissen und ihrer Intelligenz Policies erstellt haben oder die schnell mit ihrem Fachwissen unterstützen können.

EINFACHER ZUGRIFF AUF JEDE POLICY UND JEDES COMPLIANCE DOKUMENT

Ein Policy-Container ermöglicht allen Berechtigten mittels der Combionic Office Integration auf jede Policy, Informationen zur Policy und damit verbundenen Dokumenten sowie ergänzenden Informationen schnell und einfach zugreifen zu können. Schnelles Finden auf Basis intelligenter Erkennungsmechanismen lindert Frustrationen bezogen auf die Verfügbarkeit und Aktualität von Vorschriften, Regularien und damit verbundene Policies in ihren unterschiedlichen Versionen quer über alle betroffenen Länder, Geschäftsbereiche und Abteilungen hinweg.

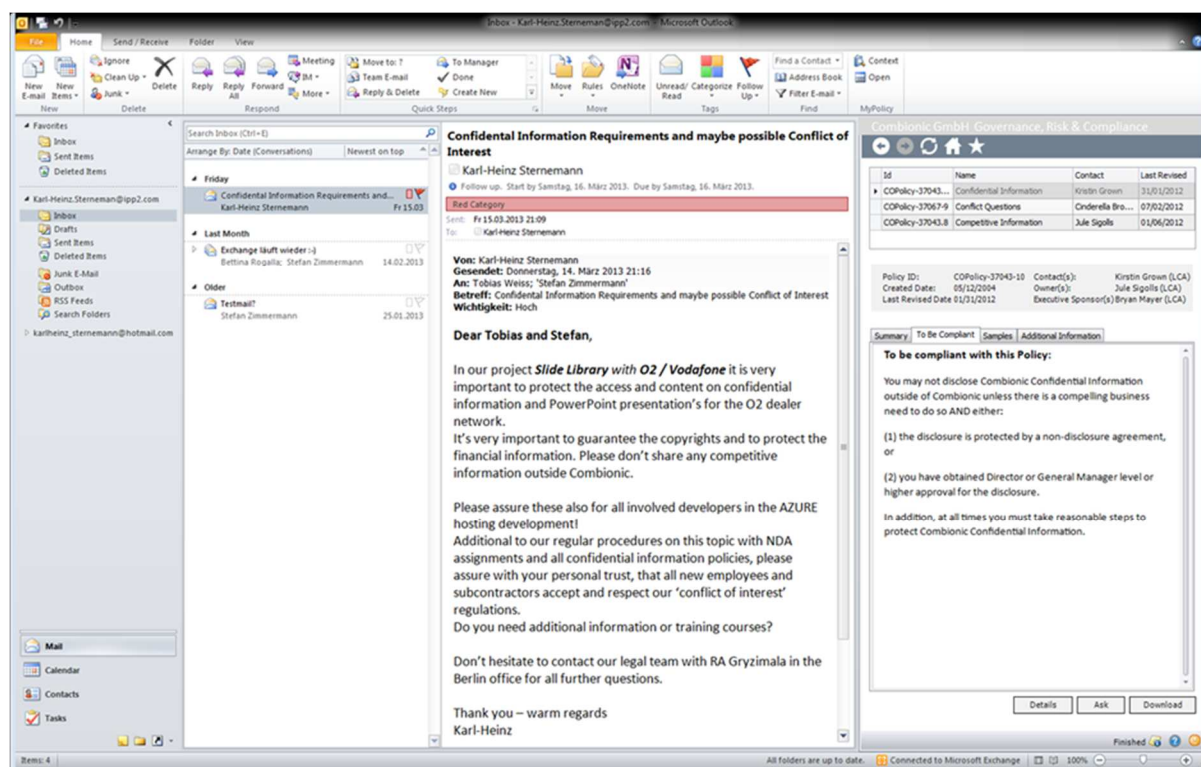


Abbildung 5: Semantische Capabilities z.B. in Microsoft Outlook

In Abbildung 5 wird in einem Screenshot gezeigt, wie z.B. die Inhalte einer E-Mail, nach Klicken auf den Magic-Button 'Context', automatisch analysiert werden, die im Kontext dieser E-Mail relevanten Compliance Doku-

mente bereitgestellt und deren wesentlichen Inhalte in strukturierter und direkt nutzbarer Form präsentiert werden. Natürlich kann über den Aktionsbutton ‚download‘ das komplette Dokument geladen und z.B. als .pdf Dokument präsentiert werden.

VERBESSERTE PRODUKTIVITÄT

Durch innovatives Arbeiten im Kontext¹ einer aktuellen Situation und Nutzung teamübergreifender Services und Dienste, wird die aktive Zusammenarbeit im Unternehmen erhöht und sichergestellt, dass alle relevanten Bereiche und Abteilungen in jeder Phase des Policy-Lebenszyklus ihr spezifisches Fachwissen einbringen können. Damit werden alle beteiligten Mitarbeiter oder Gruppen – intern wie extern - auf effizienteste Art und Weise beteiligt.

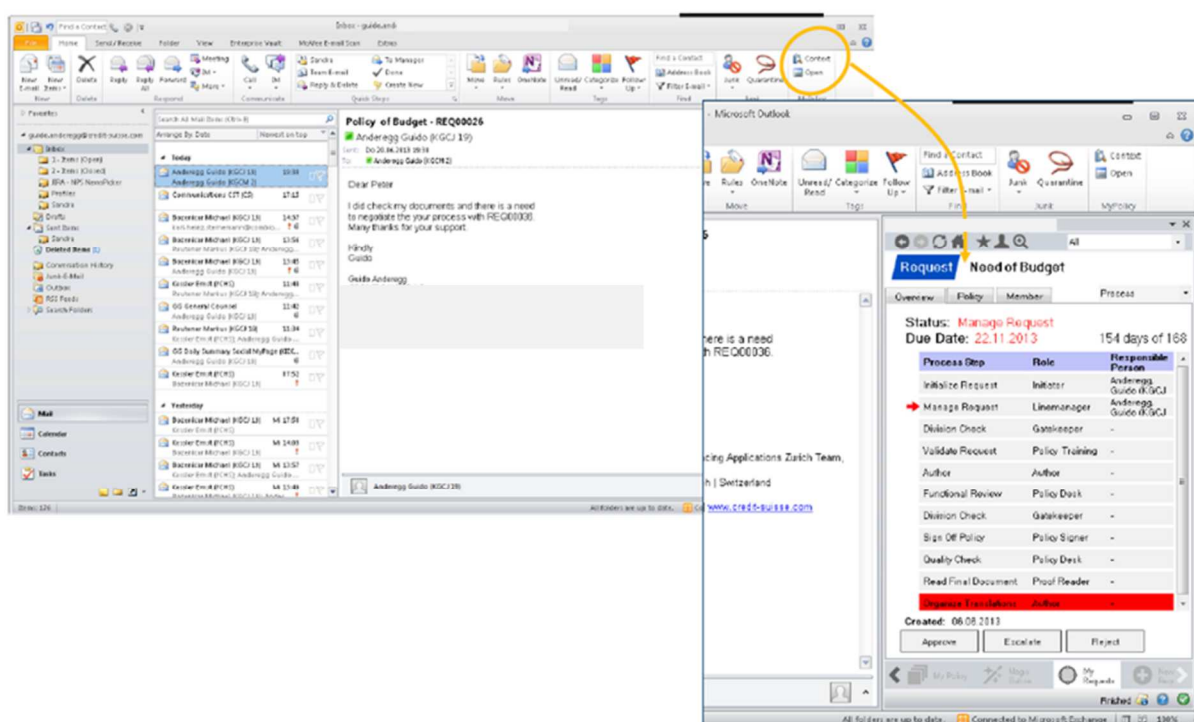


Abbildung 6: Task- / Prozessübersicht eines Request für eine neue Policy

Semantische Dienste ermöglichen den Compliance- oder Policy-Officers, Policy-Desks und Rechtsabteilungen eine strategischere Betrachtungsweise sowie eine effiziente Einbeziehung der Beteiligten im Erstellungsprozess. Compliance-Dokumente werden konsistent mit den definierten und von der Rechtsabteilung geprüften Textbausteinen erstellt. Die Verwendung nicht standardisierter Formulierungen wird reduziert und die Rechtsabteilungen werden weniger mit Anfragen und Genehmigungen bereits erstellter und geprüfter Formulierungen belastet. All dies steigert die Produktivität und ermöglicht eine Automatisierung der Prozesse im Lebenszyklus der Dokumente. Den Beteiligten wird dadurch ermöglicht, sich auf die wesentlichen Elemente zu fokussieren. Eine ausnahmebasierte Gestaltung von Genehmigungsprozessen bei gleichzeitiger Verbesserung der Betriebsführung erhöht die Transparenz und Produktivität; Risiken werden minimiert.

¹ siehe dazu auch Das Arbeiten im Kontext

BESCHLEUNIGUNG DER DOKUMENTERSTELLUNG

Das Ziel jeder Compliance-Aktivität ist es u.a. möglichst schnell und unkompliziert zum Compliance Dokument, der Policy oder dem Country-Manual mit positiven und risikominimierenden Definitionen zu gelangen. Dabei ist es wichtig, die Regulatoren, die Auditoren und das Senior-Management mit einem effizienten Erstellungsprozess und Qualität zu überzeugen. Strukturierte Benutzerführung und damit eine signifikante Beschleunigung der teamübergreifenden Prozessschritte während einer Dokument-Erstellung verkürzen die Gesamtzeit der Erstellung, reduzieren die Zahl der Abstimmungsschleifen und der notwendigen Genehmigungsschritte.

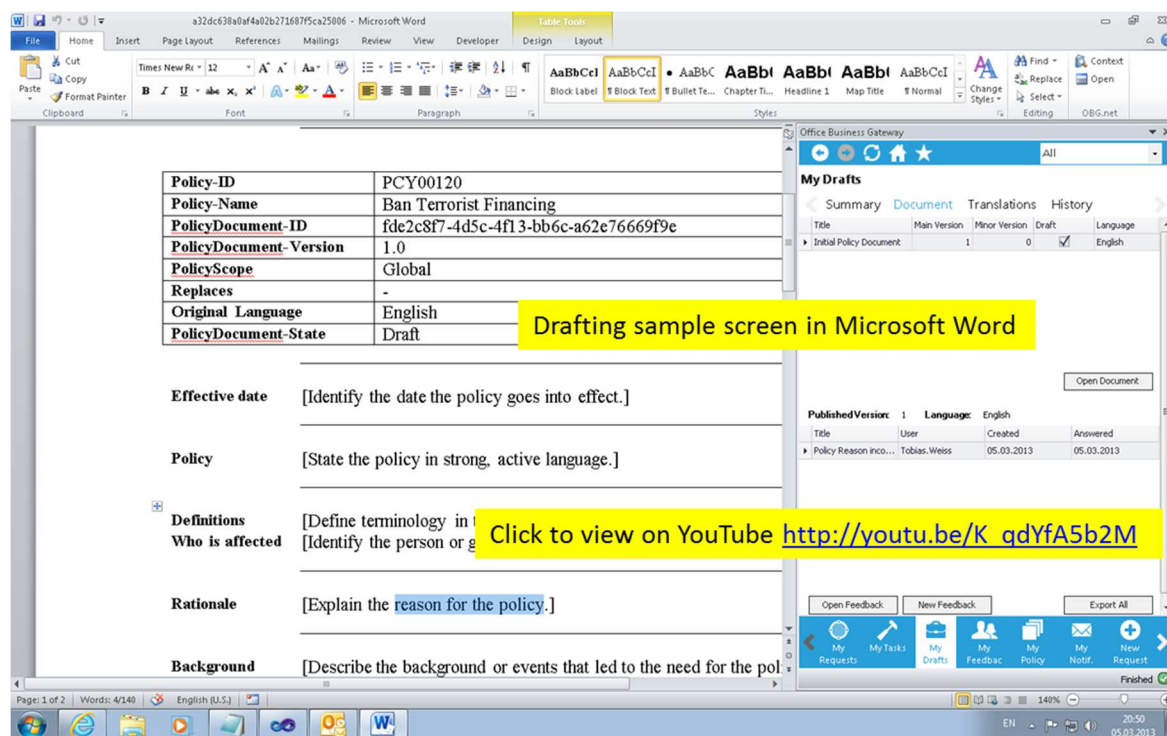


Abbildung 7: Strukturierte Templates, Textbausteine, Arbeits- und Review-Versionen sowie optimierte Feedback-Unterstützung in allen Microsoft Office Applikationen wie z.B. Microsoft Word.

Ein Beispiel einer benutzerfreundlichen Erstellung einer Policy zeigt Abbildung 7. Basierend auf Templates werden die im Kontext relevanten Textbausteine mit zugehörigen Meta-Informationen (z.B. im Vorfeld geprüft und genehmigt, Alternative Formulierung, etc.) und weiteren relevanten Informationen zum Request, zum Dokument oder zur Historie von Dokumenten wie z.B. Arbeits- und Review-Versionen oder publizierte Dokumentversionen bereitgestellt.

AKTIVE ÜBERWACHUNG UND RISIKOREDUZIERUNG

Policy-Lifecycle-Management endet nicht damit, dass eine Policy unterzeichnet ist. Die richtige Nutzung der Policy ist ein ebenso wichtiger Unternehmenswert und muss folglich mit derselben Konzentration wie die Erstellung und Finalisierung der Policy aktiv überwacht und bearbeitet werden. Ein aktives Nachverfolgen von Vereinbarungen und Verpflichtungen der Compliance-Dokumente im gesamten Lebenszyklus hilft, bessere Ergebnisse zu liefern, reduziert Risiken und ermöglicht ggf. signifikante Einsparungen bei Strafzahlungen.

Risiken sind inhärente Bestandteile des Geschäftslebens. Es ist ganz besonders wichtig diese Risiken zu kennen, sie zu definieren und dann auch aktiv zu managen. SMARTPolicy ermöglicht Kontrolle und Durchsetzung, um die definierte Compliance-Sprache mit genutzten Begriffen und Formulierungen rechtssicher anwenden zu können. Manager und Mitarbeiter werden informiert, wenn neue Risiken durch nicht geprüfte Formulierungen entstehen.

COMPLIANCE

Gesetze und Verordnungen beeinflussen Unternehmen auf der ganzen Welt und in jeder Branche. Die Einhaltung dieser Gesetze wie z.B. Basel III, SOX, Dodd-Frank usw. muss gewährleistet sein. Dies erfordert ständige Kontrolle und Durchsetzung der gesetzlichen Vorgaben, die Einhaltung behördlicher Auflagen sowie darüber hinaus auch die Einhaltung der internen Unternehmensstandards im gesamten Unternehmen.

Compliance bedeutet jedoch mehr als Regeln zu befolgen; sie sollte in einer prinzipiellen Einstellung und im Verhalten eines jeden Mitarbeiters verankert sein. Combionic unterstützt mit **SMARTPOLICY**, entwickelt für Menschen als proaktiver Partner, die Umsetzung der vorab genannten ethischen Grundsätze und deren Nachhaltigkeit in den täglichen Arbeitssituationen.

Compliance bedeutet unter anderem auch sicherzustellen, dass die Bedingungen die in Compliance-Dokumenten vereinbart wurden auch tatsächlich eingehalten werden. Dies muss überwacht werden, damit die Zeit und Mühe der Erstellung sich in realen Ergebnissen niederschlagen. Combionic Policy-Life-Cycle-Management stellt in benutzergerechter und kontextbezogener Art und Weise die neuesten Methoden und Fähigkeiten der Business-Intelligence Services auf Basis der Microsoft SQL-Server™ Technologien in Microsoft Office Applikationen™ wie z.B. Word™ oder Outlook™ integriert zur Verfügung.

Microsoft Office™ Integration

Nutzen Sie die Dokumenterstellung-Assistenten, um gelegentlichen Nutzern problemlos das Erstellen von Compliance-Dokumenten zu ermöglichen; Benutzer arbeiten direkt in Microsoft Office™ wie z.B. Word™, und erhalten vielfältige Unterstützung beim Erstellen, Bearbeiten oder der abschließenden Durchsicht der Entwürfe und deren Integrität.

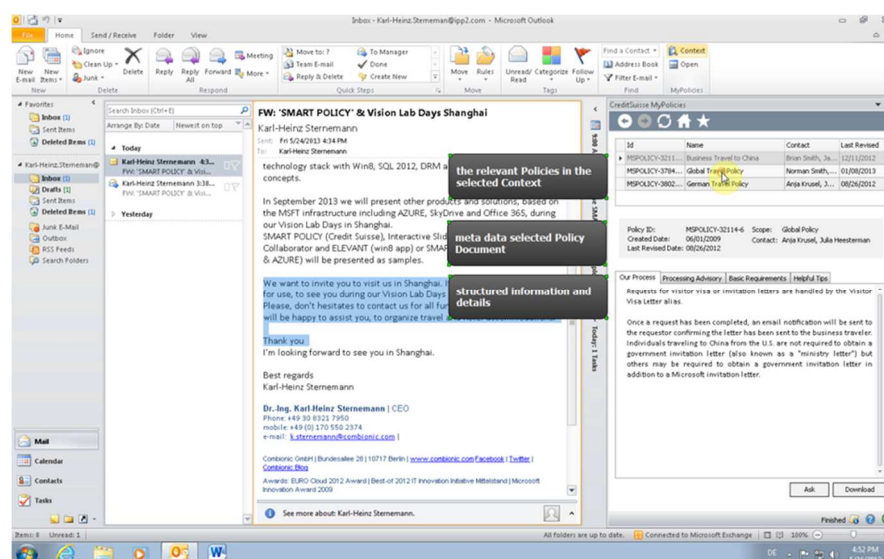


Abbildung 8: Integration Microsoft Outlook (Beispiel)

Personalisierte Zugriffe entsprechend ihren Sicherheitsanforderungen durch Integration ihrer Entitlement-Systeme, Directories oder PKI Infrastrukturen und nicht zuletzt durch Rights-Management auf einem singulären Dokument oder kompletten Policy-Mappen. Überblick und Einblick in alle Policies, Aufgaben, Recherchen und Berichte in einer personalisierten Form in den Microsoft Office Applikationen wie Outlook, Word oder Excel. Initiieren, überprüfen und genehmigen von Policies, Content-Elementen oder Erstellen von Berichten ist rasch und unkompliziert möglich.

WAS LÖST COMBIONIC MIT SMARTPOLICY BESSER ALS ALTERNATIVEN?

Software für Menschen:

- Combionic steht für die optimale Verbindung aus den technischen Möglichkeiten der Computer (Com) und dem Wissen, der Intelligenz und den Fantasien des mit dem Computer arbeitenden Menschen (bionic)! Das wird in unserem Zusatz: ‚Aktiviere Wissen und Fantasie‘ (‚activate knowledge and imagination‘) zum Ausdruck gebracht.
- Combionic unterstützt die Menschen ab der ersten Idee in ihrer täglichen und gewohnten Arbeitsumgebung; nicht erst dann, wenn ein finalisiertes Dokument vorliegt. SMARTPOLICY unterstützt das Erstellen von Content in synchroner und asynchroner Zusammenarbeit. Nutzer werden mit einfach anzupassenden Aufgabenbeschreibungen geführt und nicht durch Workflows in ihrer Arbeit gegängelt.
- Dabei steht die Frage ‚WAS‘ ist zu erstellen (Bspw. „Policy-Dokument) im Vordergrund anstelle der bisherigen Betrachtungsweise definiert durch die Frage ‚WIE‘ (z.B. Word oder PDF Dokument). In Zeiten von Social Media und multiple Screens, ist es nicht sinnvoll ein z.B. 120 Seiten pdf-Dokument anzubieten. D.h. um strukturiert und bedarfsgerecht präsentieren zu können, muss Content in einer neuen Art und Weise strukturiert erstellt werden – dies unterstützen wir in den üblicherweise verwendeten Benutzerumgebungen von Microsoft Office.
- Die Produktivität der Ersteller wird durch eine geführte Arbeitsweise in den Office Applikationen weiter verbessert und es wird sichergestellt, dass deren Wissen und Intention nicht verloren gehen.

Finden – nicht Suchen! Globaler Überblick und Content-Elemente im Kontext

- Neuartige Fähigkeiten für Recognition und semantische Services (Erkennungs-Mechanismen) ermöglichen eine kontextbezogene und bedarfsgerechte Informationsbereitstellung ohne danach suchen zu müssen.
- Wir nutzen Microsoft Office im Sinne von ergänzenden ‚Apps‘ als universelles Frontend. Es wird auch kein neues oder zusätzliches „Portal“ benötigt an das sich der User anpassen muss.
- Automatische Etablierung von Referenzen und Zusammenfassung in logischen Containern ermöglichen den globalen Überblick und einfachen, den Berechtigungen angepassten Zugriff auf alle Informationen und Dokumente im Zusammenhang mit einem Compliance Dokument.
- Die kontextbasierte Nutzung kurzer, im Kontext relevanter Informationen und Content-Elemente in vielfältigen Situationen und Anwendungen.

Innovative Technologie

- Die Basis unserer Lösungen ist das Combionic-Framework. Die Client Komponenten sind frei von Business Logik und werden durch Meta-Daten definiert. Serverseitige Komponenten, beschrieben mit voneinander unabhängigen Business Capabilities, die in technischen Services abgebildet werden, bieten die entsprechende Applikationsfunktionalität.
- Ist eine smarte Lösung und keine althergebrachte Applikation im Paradigma der ‚Application Dinos‘ welche massiv Infrastruktur benötigen, sondern am Client werden Microsoft Office mit den minimalen Framework-Komponenten, als Abstraktions-Layer der Microsoft Internet Information Server™ und der Microsoft SQL-Server™ als App- und Daten- bzw. Content Stores verwendet.
- Neuartige Konzepte für Aufgabenbeschreibungen und deren Abfolgen ermöglichen dem Endanwender seine ‚Prozesse‘ selbst und auf einfache Art und Weise auf der Basis vordefinierter Bausteine gestalten zu können. Es werden keine aufwändig zu pflegende Workflow- oder Rules-Engines benötigt.
- Kann sowohl on premise, als auch cloud-basiert oder in einer hybriden Installation genutzt werden.

CLOUD BASIERTES POLICYMANAGEMENT

Policy-Management kann mit einem Cloud-basierten System auf Microsoft AZURE™ viel einfacher gestaltet werden. Hohe Flexibilität und größtmögliche Sicherheit sowie Vertraulichkeit bei möglichst geringen Kosten müssen bei Cloud-basierten Lösungen kein Widerspruch sein. Durch Partnerschaften u.a. mit dem Forschungszentrum Informatik Karlsruhe (FZI) erreichen wir eine außerordentliche Qualität und Sicherheit, die dem deutschen Rechtsrahmen entspricht.

Mit einem solchen Modell können auch kleinere und mittlere Unternehmen von diesen modernen Technologien profitieren.

Sprechen Sie mit uns: +49 (0) 30 8321 7950

Schreiben Sie uns: info@combionic.com

Januar 2014

White Paper

For more on this topic and more reports on 'Content Life Cycle Management' solutions, please visit our website www.combionic.com

Dr. Stefan Zimmermann (CTO); Dr.-Ing. Karl-Heinz Sternemann (CEO); Danny Seifert (CFO).

January 2014 | © Copyright COMBIONIC GmbH 2014

COMBIONIC and other COMBIONIC trademarked terms are marked on their first occurrence in this information with a trademark symbol (® or ™), these symbols indicate Germany or U.S. registered or common law trademarks owned by COMBIONIC or other trademark holders at the time this information was published. Such trademarks may also be registered or common law trademarks in other countries.

The information contained in this publication is provided for informational purposes only. While efforts were made to verify the completeness and accuracy of the information contained in this publication, it is provided AS IS without warranty of any kind, express or implied. In addition, this information is based on COMBIONIC's current product plans and strategy, which are subject to change by COMBIONIC without notice. COMBIONIC shall not be responsible for any damages arising out of the use of, or otherwise related to, this publication or any other materials. Nothing contained in this publication is intended to, nor shall have the effect of, creating any warranties or representations from COMBIONIC or its suppliers or licensors, or altering the terms and conditions of the applicable license agreement governing the use of COMBIONIC software. References in this publication to COMBIONIC products, programs, or services do not imply that they will be available in all countries in which COMBIONIC operates. Nothing contained in these materials is intended to, nor shall have the effect of, stating or implying that any activities undertaken by you will result in any specific sales, revenue growth, savings or other results

EchoSign® is the trademark of Adobe®. DocuSign® is the copyright of DocuSign Inc.

Microsoft, Windows, Office, Word, Excel, PowerPoint, Outlook, SQL-Server, Internet Information Server, AZURE and their multiple logos are trademarks of Microsoft Corporation in the United States, other countries, or both.

i Cloud, Mobile, Big Data: Gartner's Top 10 Technologien für 2012, CIO Online, <http://www.cio.de/strategien/analysen/2292781/index3.html>, letzter Zugriff am 1. Februar 2014.

ii "Future Worker 2015: Extreme Individualization", Gartner Research: Diane Morello, Betsy Burton; März 2006